



4月

クラブ事業予定表

Calendar grid showing dates from 1 to 30. Each date cell contains icons for scheduled activities such as 'サッカー教室' (Soccer Class), 'フットサルサークル' (Futsal Circle), and 'バドミントン' (Badminton). A sidebar on the left lists '実施場所' (Implementation Locations) like '中央体育館' (Central Gymnasium) and '多目的運動場' (Multi-purpose Sports Field).



つぶつぶ通信 Vol.1 4月号

平成28年度から、つぶつぶ通信の発行方法が変わりました。平成27年度までは、町の広報誌「広報ひろの」にて記事を掲載させていただいておりましたが、新年度より、独自の通信として発行してまいります。だんだんと寒さが和らいで、暖かい日も増えてきました。スポーツをするのにいい時期がやってきました！平成28年度も引き続きみかんクラブでスポーツをお楽しみください。みかんクラブ会員登録は、年度ごとに更新手続きが必要となります。お手数ですが、手続きをよろしくお願いいたします。

平成28年度 クラブ会員募集中！

クラブ入会特典 「オリジナルタオル」配付中！

※タオルは先着です！お早めに！

Table of membership fees. Includes columns for '入会区分' (Membership Category) and '年会費' (Annual Fee) for '個人' (Individual), 'ファミリー' (Family), and '年間' (Annual) categories, with sub-categories for age groups like '中学生以下' (Middle School and below).

クラブ年会費の改定について
現在、クラブ運営につきましては、広野町からの支援およびスポーツ振興くじ(toto)からの補助、会員のみなさまにご負担いただいております。成り立っております。クラブは受益者負担の概念をもって運営をするという... (text continues)

平成27年度 各種定期教室・参加状況

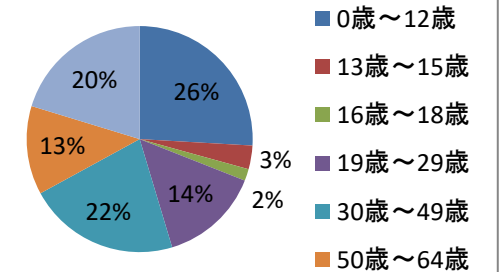
※平成27年度4月～3月15日の実績(延べ)になります。

Table showing activity names, implementation counts, and participant numbers for various classes like 'フットサル教室' (Futsal Class) and 'ヨガ教室' (Yoga Class).

平成27年度 会員入会状況

Summary table for H27 membership status, showing total members (450), active members (316), and family members (74).

年齢別会員分布



平成27年度 MIKANカップ実施・参加状況

Table detailing the MIKAN Cup events, including '春季バレーボール大会' (Spring Volleyball Tournament) and '秋季フットサル大会' (Autumn Futsal Tournament), with participant counts and results.

Contact information for NPO法人広野みかんクラブ, including address, phone number, and email.

ご支援・ご協力ありがとうございます！

- List of supporting companies and organizations, including 廣洋荘, 株式会社クラタ耐火物, 西武開発工業(株), and others.

# スポーツ教室のごあんない

みかんクラブでは、スポーツを楽しみたい方を対象に、各種教室・サークル事業を実施しております。各種教室・サークルに参加希望の方は、クラブへの入会と、教室参加申込みのお手続きをお願いいたします。(各教室ごと初めての教室参加は無料です)また、チケットでの都度参加も可能です。チケットは1枚100円です。  
※サークルのみ、非会員での参加も可能です。

## <フットサル教室>

対象：幼稚園生～小学生  
実施日：毎週月・木曜日  
時間：18:00～  
場所：多目的運動場  
参加料：年間5,000円  
都度参加はチケット1枚



4月4日からスタート!

## <テーパーン教室>

対象：幼稚園生～小学生  
実施日：毎週火曜日  
時間：17:30～  
場所：中央体育館  
参加料：年間3,000円  
都度参加はチケット1枚



4月5日からスタート!

## <バレーボール教室>

対象：小学生～中学生  
実施日：毎週金曜日  
時間：18:00～  
場所：中央体育館  
参加料：年間3,000円  
都度参加はチケット1枚



4月15日からスタート!

## <テニス教室>

対象：小学生～中学生  
実施日：毎週水曜日  
時間：17:30～  
場所：テニスコート  
参加料：年間2,400円  
都度参加はチケット1枚



4月6日からスタート!

## <ヨガ教室>

対象：成人  
実施日：第2・4金曜日  
時間：11:30～  
場所：中央体育館  
参加料：1,400円  
都度参加はチケット1枚



4月22日からスタート!

## <サッカー教室>

対象：小学5年生～中学生  
実施日：毎週木曜日  
時間：18:00～  
場所：多目的運動場  
参加料：年間2,400円  
都度参加はチケット1枚



4月8日からスタート!

## <養生太極拳教室>

対象：成人  
実施日：毎週木曜日  
時間：10:30～  
場所：中央体育館  
参加料：年間2,400円  
都度参加はチケット1枚



4月7日からスタート!

## <ジュニアカンフー教室>

対象：幼稚園年長以上～中学生  
実施日：毎週金曜日  
時間：18:00～  
場所：中央体育館  
参加料：年間3,000円  
都度参加はチケット1枚



4月22日からスタート!

# サークルのごあんない

## <卓球/バドミントンサークル>

対象：中学生以上  
実施日：毎週木曜日  
時間：18:00～  
場所：中央体育館  
持ち物：シャトル  
参加料：年間3,000円  
都度参加 会員100円、非会員500円  
希望の方は、参加前にクラブ事務局で受付をして下さい。



4月7日からスタート!

## <フットサルサークル>

対象：中学生以上  
実施日：毎週水曜日  
時間：18:00～  
場所：多目的運動場  
参加料：年間3,000円  
都度参加 会員100円、非会員500円  
希望の方は、参加前にクラブ事務局で受付をして下さい。



4月6日からスタート!



# 2016MIKANカップ

申し込みは  
4月15日まで!!

## 参加チーム募集中 バレーボール大会

2016.4.23(土)



開催日 平成28年4月23日(土)

受付場所 8:00～  
広野町中央体育館

募集チーム数  
混合バレーの部 6チーム  
ソフトバレーの部 6チーム

出場資格  
混合バレーの部 中学生以上の者  
ソフトバレーの部 小学生以上の者

チーム編成  
混合バレー：競技者は6名とし、男性は3名までとする。  
(ただし、初心者は女性として扱う)  
ソフトバレー：競技者は4～9名とする。

参加料  
ひとりあたり(会員) 成人500円、高校生以下200円  
ひとりあたり(非会員) 成人1000円、高校生以下500円

※その他詳細は、お問い合わせください。

申し込みは  
4月8日まで!!



# ソサイチリーグ

## 参加チーム募集中!!

### ソサイチとは…?

少年サッカーのコート(広野町多目的運動場全面を使用)で行う8人制サッカーです。

### リーグとは…?

参加チーム総当たりで、試合を行います。月1回程度を目安に試合を組んで年間で勝利数の多いチームが優勝となります。

### ルール等について

- 試合時間 前半20分、後半20分(ハーフタイム5分間)
- フィールド 75m×45m(人工芝ピッチ)
- ボール サッカー5号球
- 競技者数 キーパーを含め8人(チーム登録は16名まで。選手の入替えは自由)  
※女性は、2人で男性1名分とする。女性のプレーにハンデは設けない。
- 試合日 チーム募集は、4月上旬まで。組合せ抽選等をしたのち、5月以降の第3金曜日を試合日として12月まで実施する。

※その他詳細は、お問い合わせください。

4月の休室日のご案内	図書室より、新着本のご案内	
5日・12日・19日・26日	書名	著者名
図書室の開室時間 8時30分～17時15分	つまをめとらば	青山 文平
※図書室では本のリクエストを受け付けております。 《ご連絡先》 ☎0240-27-3211	異類婚姻譚	本谷 有希子
	死んでいない者	滝口 悠生
	コーヒーが冷めないうちに	川口 俊和
	あの日	小保方 晴子
	真実の10メートル手前	米澤 穂信

図広  
よ書野  
り室町